

LABORATORIO PARTECIPATIVO SU NUOVE TECNOLOGIE E RELIGIONI (ENOCH FOUNDATION)

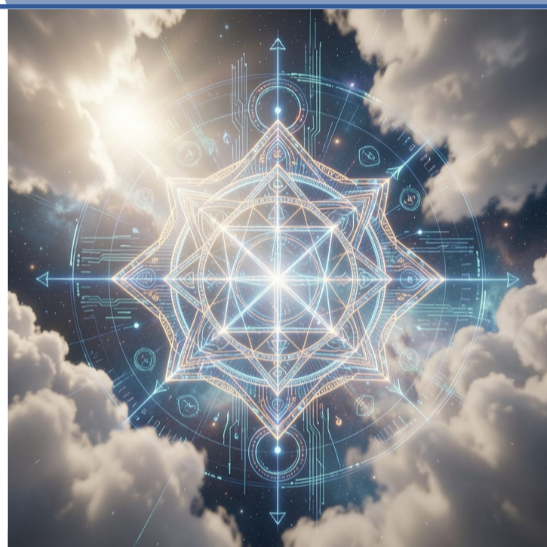
Il progetto RESAIL (Religions, Eschatologies & Soteriologies in Artificial Intelligence Landscape), finanziato dalla Fondazione CRT, presenta il suo secondo laboratorio simulato.

IL LABORATORIO

Quando invecchiamento, sofferenza e fine vita diventano modificabili tecnologicamente, quali criteri etici guidano le decisioni? Come si ridefiniscono limite umano, cura e speranza quando le promesse escatologiche assumono forma tecnica?

DI COSA SI TRATTA?

Un laboratorio partecipato immersivo dedicato all'analisi di scenari emergenti nel rapporto tra innovazione tecnologica e posizionamento etico. Attraverso una simulazione guidata, le/i partecipanti discuteranno casi concreti, confronteranno direzioni etiche e approfondiranno prospettive differenti, sperimentando direttamente i processi di negoziazione collettiva di fronte alle trasformazioni antropologiche in corso.



DESTINATARI

Comunità religiose,
studenti, ricercatori e
professionisti interessati
a religione, tecnologia e
politiche digitali.

PER INFORMAZIONI

marco.castagnettoalessio@unito.it

ilaria.zuanazzi@unito.it

stefania.palmisano@unito.it

**CAMPUS LUIGI EINAUDI
LUNGO DORA SIENA 100
04 MARZO 2026 | H 16.00
SALA LAUREE ROSSA**